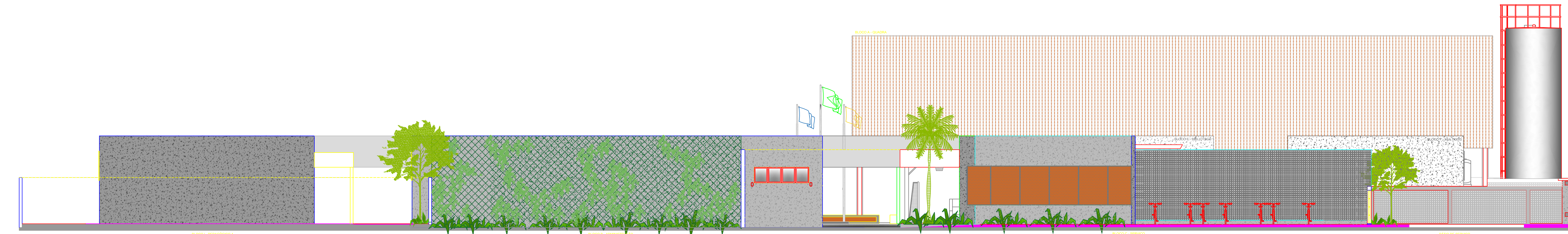
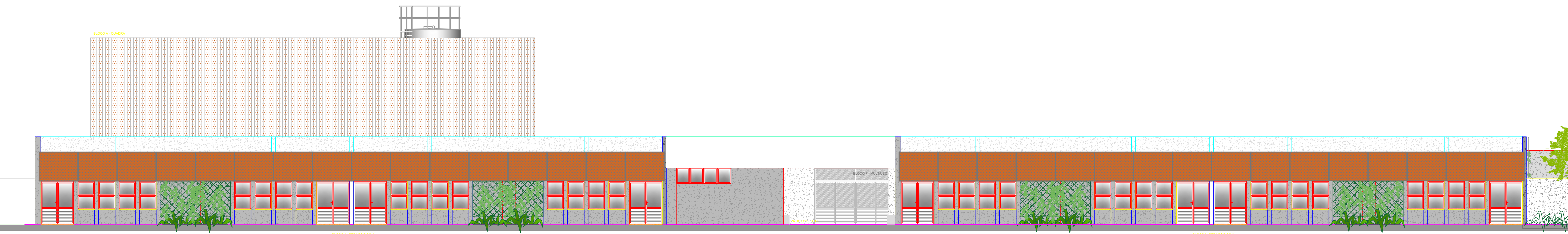


1 FACHADA 01
ESCALA 1/100



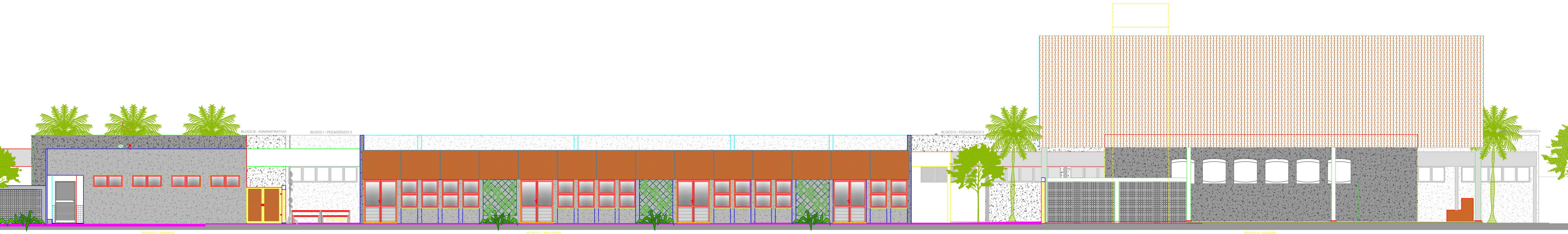
2 FACHADA 02
ESCALA 1/100



3 FACHADA 03
ESCALA 1/100



4 FACHADA 04
ESCALA 1/100



5 FACHADA 05
ESCALA 1/100

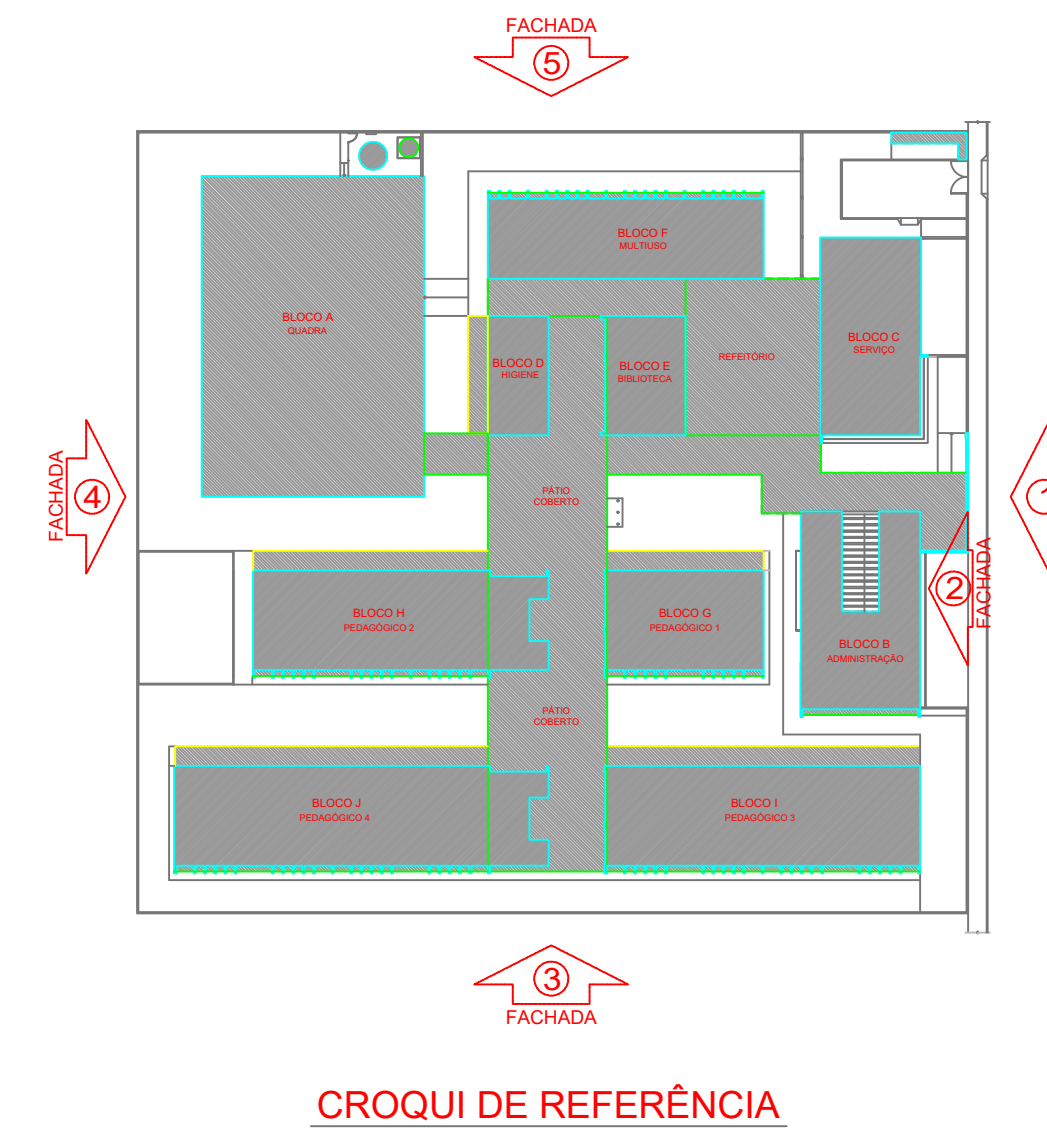


NOTAS

- MEDIDAS E NÍVEIS EM METROS.
- VERIFICAR POSIÇÃO EXATA DOS PILARES NO PROJETO ESTRUTURAL.
- VERIFICAR DETALHES CONSTRUTIVOS PERTINENTES NAS PRANCHAS DE DETALHAMENTO.
- EM CASO DE CONFLITO DE INFORMAÇÕES ENTRE O PROJETO GRÁFICO E O MEMORIAL DESCRITIVO, PREVALECE A INFORMAÇÃO CONTIDA NOS DESENHOS.
- ALTERAÇÕES NESTE PROJETO SOMENTE COM AUTORIZAÇÃO EXPRESSA DO FINEE.

REFERÊNCIAS

- PLANILHA DE QUANTITATIVOS
- MEMORIAL DESCRITIVO E ESPECIFICAÇÕES TÉCNICAS (MARCAS/FABRICANTES DE MATERIAIS RELACIONADOS AOS PROJETOS CONSTITUEM-SE APENAS COMO REFERÊNCIA. O FINEE NÃO DIRECIONA A ESCOLHA DE MARCAS E NÃO MANTÉM CADASTRO DE FABRICANTES)



CROQUI DE REFERÊNCIA

Nº		DATA	DESCRIÇÃO
CONTROLE DE REVISÕES			
<div><div></div><div>PREFEITURA MUNICIPAL DE CAPITÃO ENÉAS/MG</div></div>			
PROPRIETÁRIO:		PREFEITURA MUNICIPAL DE CAPITÃO ENÉAS	
CNPJ:		18.017.428/0001-13	
ENDEREÇO DA OBRA:		RUA VALERIANO MARTINS DE SOUZA (SO), S/N - MORADA DO SOL	
MUNICÍPIO - UF:		CAPITÃO ENÉAS-MG	
<div><div>REINALDO LANDOLFO TEIXEIRA</div><div>RESPONSÁVEL PELO PROJETAR</div><div>LUIS FERNANDO GONÇALVES TEIXEIRA</div><div>A111971-0</div><div>RESP. TÉCNICO</div><div>CAU</div><div>LUIS FERNANDO GONÇALVES TEIXEIRA</div><div>A111971-0</div><div>AUTOR DO PROJETO</div><div>CAU</div></div>			
CREA			
OBSERVAÇÕES: PROJETO PADRÃO FINEE			
Unidade de Educação com 13 Salas Modelo Térreo - FINEE			
PROJETO DE ARQUITETURA			
COORDENADOR		FACHADAS GERAIS	
SEINFRA - Secretaria de Obras e Infraestrutura		FCH-ARQ	
SME - Secretaria Municipal de Educação		PRANCHAS	
FORMATO (1100X750)		08/08	
REVISÃO R-00		ESCALA 1:100	
		DATA EMISSÃO 30/03/2025	